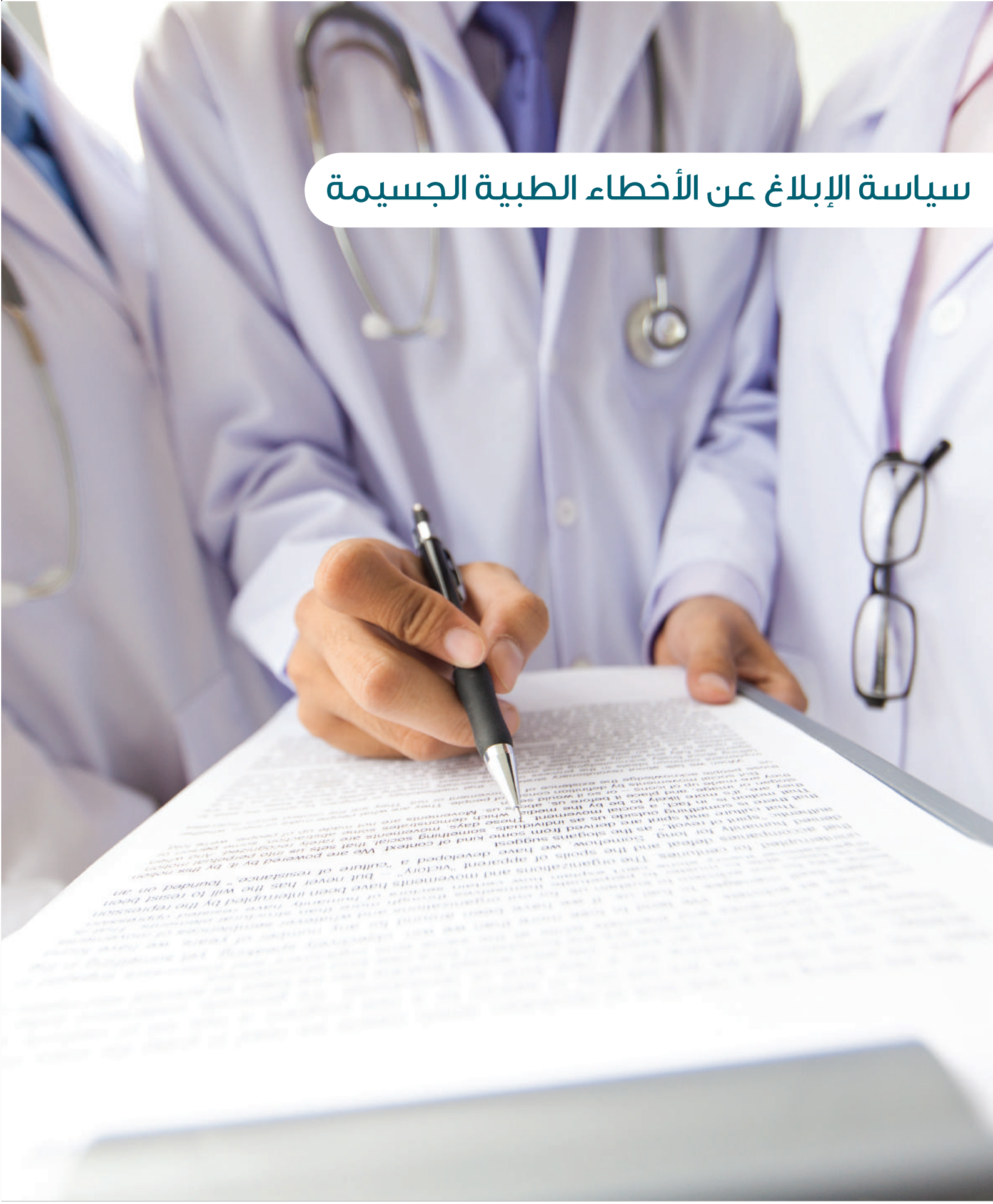


سياسة الإبلاغ عن الأخطاء الطبية الجسيمة



• ابتداء من شهر يناير 2016 م فإن المستشفيات المعتمدة من قبل المركز السعودي لاعتماد المنشآت الصحية يجب أن تقوم بالإبلاغ عن جميع الحوادث الجسيمة بتعبئة وتقديم نموذج التبليغ عن الحوادث الجسيمة الموجود في البوابة الإلكترونية للمركز السعودي لاعتماد المنشآت الصحية. وذلك خلال (5) أيام عمل من الإخطار الداخلي عن الحادث الجسيم (التاريخ الذي أخطرت فيه إدارة المستشفى عن الحادث). وهذا يجب أن يتبعه تحليل السبب الجذري (RCA) وخطة العمل للحد من المخاطر خلال (30) يوم عمل من تاريخ الإخطار بالحادث الجسيم. إن تحليل السبب الجذري هو عملية رسمية للتحقيقات الرامية إلى تحديد الأسباب الجذرية للأحداث العكسية السلبية.

• وسيقوم المركز السعودي لاعتماد المنشآت الصحية بدراسة تقرير الحادث الجسيم لاتخاذ المزيد من الإجراءات حسب الاقتضاء، وهذا يشمل تقديم تقرير مرحلي لإظهار التقدم المحرز في تنفيذ خطة الحد من المخاطر والقضاء على فرصة التكرار، بل قد يشمل أيضاً التحقق من صحة البحث عن طريق إجراء زيارة تقييمية مركزة مجدولة أو غير معلنة وفقاً لتقدير الإدارة ذات الصلة في المركز السعودي لاعتماد المنشآت الصحية.

• تعتمد النتيجة النهائية للحدث الجسيم المبلغ عنه على مستوى التزام المستشفى بدراسة الأسباب الجذرية لهذا الحادث وإعادة تصميم عملياتها ونظمها لمنع التكرار في المستقبل. عندما يقتنع المركز السعودي لاعتماد المنشآت الصحية بهذا النهج البناء للمستشفى المعنية في التعامل مع الحوادث الجسيمة يتم عادة الاحتفاظ بالاعتماد. وعندما لا يكون هذا هو الحال، سيتابع المركز هذا الأمر للبت في أهلية المستشفى للمحافظة على الاعتماد أو تعليق اعتمادها حتى يتم إجراء التصحيحات المطلوبة. وفي بعض الحالات الأخرى عندما تكون صلاحية شهادة الاعتماد أقل من (6) أشهر ولم يكن للمركز ما يكفي من القناعة عن التصحيحات التي أجريت، فإن إجراء تقييم كامل مبكر لإعادة الاعتماد قد يكون له ما يبرره.



تدعو سياسة المركز السعودي لاعتماد المنشآت الصحية للحوادث الجسيمة التي يجب التبليغ عنها للتالي:

• الافشاء الصريح /الاتصال الصريح: يحق للمرضى وعائلاتهم في جميع الأوقات الاتصال والتفسير الصادق والشفاف لأي حوادث جسيمة تحدث لهم.

• يجب التمييز ، سواء في المستشفى أو على المستوى الوطني، بين الحوادث الجسيمة التي تحدث بسبب الإهمال الصرف من طبيب الرعاية الصحية أو الفعل الإجرامي أو المتعمد غير الآمن، والحوادث الجسيمة الأخرى التي تحدث بسبب فشل النظام الأساسي. فالأولى يتم التعامل معها بعملية خاصة قد تتضمن السلطات المختصة. ومع ذلك، فإن الحوادث الجسيمة التي تحدث بسبب فشل النظام لا يتحمل مسؤوليتها الممارس الصحي بشكل منفرد. يشجع المركز السعودي لاعتماد المنشآت الصحية دائماً البيئة الخالية من اللوم وغير العقابية ، وتقع المسؤولية على قيادة المستشفى ورؤساء الإدارات في تأسيس ثقافة الصراحة والافشاء في أماكن عملهم، وبخلاف ذلك لا يمكن للمرء معالجة ما ليس له به علم.

• عند حدوث الحوادث الجسيمة الواجب الإبلاغ في مستشفى معتمد من قبل المركز السعودي لاعتماد المنشآت الصحية ، يجب الإبلاغ به كما هو مبين في الإطار الزمني الموضح أدناه. وتشجع المستشفيات ومرافق الرعاية الصحية الأخرى غير المعتمدة من المركز السعودي لاعتماد المنشآت الصحية على الإبلاغ. وإلى جانب الإبلاغ، قد يصبح المركز السعودي لاعتماد المنشآت الصحية على علم بحدوث الحوادث الجسيمة من قبل أحد مقيّميه ، أو من وسائل الإعلام، أو من المريض أو أحد اقربائه ، أو من موظف مرفق الرعاية الصحية أو من خلال وسائل الاتصال الأخرى.

• يهتم المركز السعودي لاعتماد المنشآت الصحية بمعرفة الحوادث الجسيمة عند حدوثها في المنشآت المعتمدة بغرض التعلم ونشر الدروس المستفادة للمجتمع الطبي من أجل تفادي أي تكرار لمثل هذه الحوادث في المستقبل. الأخطاء الطبية والأحداث العكسية هي فرص متاحة لتحسين التعليم والجودة (تعليم الصغار وردع الكبار).

• يجب أن يكون الإبلاغ آمناً. يشجع المرضى والعائلات والموظفين - وينبغي تمكينهم من قبل إدارة المستشفى- على الإبلاغ عن أي حدث جسيم دون الخوف من الانتقام. ولا يوجد لدى المركز السعودي لاعتماد المنشآت الصحية أي تسامح مطلقاً مع المستشفيات المعتمدة التي تقوم بإجراءات تأديبية ضد موظف أبلغ عن الحوادث الجسيمة. فإن ثبت أن الإجراء التأديبي كان متصلاً بالإبلاغ فهذا من شأنه أن يؤثر سلباً على حالة اعتماد المستشفى.

